

大同市国土空间总体规划动态维护方案 (2026 年度) 草案公示稿

大同市人民政府

2026 年 6 月



一、动态维护主要内容

紧扣“严守底线、正向优化、战略衔接、精准保障”思路，立足体检评估问题，精准对接“十五五”发展需求，对《大同市国土空间总体规划（2021—2035年）》（以下简称《规划》）的三条控制线（包括耕地和永久基本农田保护红线、生态保护红线、城镇开发边界）、规划分区、中心城区用地布局、城市重要控制线、其他重要控制线、重点建设项目清单等开展动态维护，持续提升国土空间规划支撑保障效能，为大同市“十五五”高质量发展、“三城三地”建设筑牢空间根基。

二、动态维护范围

本次动态维护工作的编制范围与《规划》范围一致，包括市域和中心城区两个层次，各层次空间范围与维护内容如下：

市域范围为大同市行政辖区，总面积 14056.48 平方千米，维护内容包括三条控制线、其他重要控制线、规划分区及重点建设项目清单。

中心城区范围包括平城区、云州区（装备产业园区、倍加造镇、党留庄乡和杜庄乡）、云冈区（除高山镇和鸦儿崖乡）、新荣区的古店、花园屯等地区，总面积 1106.40 平方千米，维护内容包括中心城区用地规划布局及城市重要控制线。

三、编制原则

（一）底线思维，严守管控

坚决贯彻国家粮食安全、生态安全、国土安全战略，严守耕地和永久基本农田保护红线、生态保护红线、城镇开发边界三条控制线，不突破《规划》确定的保护目标任务、约束性指标和总体空间格局，确保空间安全底线不松动。

（二）正向优化，提质增效

严格遵循三条控制线正向优化标准，通过动态维护实现布局更优、质量更高、功能更强，推动耕地保护提质、生态功能提升、城镇建设集约，确保维护后国土空间开发保护水平整体提升。

（三）需求导向，保障发展

紧扣大同市产业转型升级、新质生产力培育、城乡融合发展等核心任务，统筹衔接“十五五”时期全市重点项目布局，充分保障重点项目空间需求，推动空间资源与高质量发展需求的高效匹配。

（四）统筹协调，系统衔接

强化“多规合一”，统筹协调城乡建设、产业发展、生态保护、基础设施建设等各类空间需求，做好与耕地保护和国土绿化空间专项规划、永久基本农田“优进劣出”等工作的协同衔接，实现动态维护与各类专项工作统筹推进。

四、动态维护方案

（一）三条控制线

1.耕地和永久基本农田

落实“优进劣出”要求，开展耕地和永久基本农田保护红线动态维护，确保保护目标不减少、布局更集中连片，质量有提升，筑牢粮食安全空间基础。充分衔接耕地保护和国土绿化空间专项规划、永久基本农田年度评估优化成果，维护后市域范围永久基本农田保护面积不低于《规划》确定的保护目标。

2.生态保护红线

本次动态维护暂不涉及生态保护红线调整。

3.城镇开发边界

以合理衔接重大项目空间需求，增强开发边界管控效能为优化导向，按照“城镇开发边界总面积和扩展倍数不增加、布局更集聚、功能更优化”的要求，开展城镇开发边界动态维护。维护后全市城镇开发边界规模和扩展倍数均未突破现行《规划》要求。

（二）规划分区维护

联动永久基本农田和城镇开发边界正向优化成果，在不增加分区类型的基础上，对农田保护区、生态控制区、城镇发展区、乡村发展区的范围进行调整，对部分分区的管控规则进行优化，维护后各分区比例保持总体稳定。

（三）中心城区用地规划布局维护

根据“十五五”期间重点项目布局和城市更新需求，在确保

布局规模和空间结构基本稳定的前提下，按照公共服务设施和公共绿地用地总量不降低、服务覆盖范围更加优化等原则对中心城区用地规划布局进行优化。

居住用地优化。结合城市更新需求，优化居住用地布局，同时完善居住用地相关配套，提高居住品质。

公共管理与公共服务用地优化。紧扣民生诉求，精准优化教育设施布局，补齐配套短板，重点保障山西大学大同校区等“十五五”重大项目用地，进一步优化中小学布局和机关团体用地。

商业用地优化。为深入推进大同市文化旅游产业高质量发展，全面提升大同市旅游核心竞争力，重点保障古城等文化旅游配套商业服务，进一步优化商业用地布局。

工业、仓储用地优化。充分衔接市经开区、云冈经开区、新荣经开区产业园提质升级需求，优化工业、仓储用地布局，保障市经开区零碳产业园、重大新能源项目等工业用地需求，保障国家粮食和物资储备等物流仓储用地需求。

交通运输用地优化。衔接城镇开发边界正向优化成果，调整新荣经开区、市经开区以及高铁南区域交通运输用地布局。

公用设施用地优化。持续完善城市基础设施，提升城市运行保障能力，对公用设施用地布局进行优化。

绿地与开敞空间用地优化。结合城市发展与建设需求，优化公园绿地布局，实现“300米见绿、500米见园”建设目标，提升公园绿地步行5分钟覆盖率。

特殊用地优化。依据殡葬基础设施专项规划，合理增加殡葬用地供给，确保殡葬用地资源得到高效、合理利用，为群众提供优质、便捷、公平的殡葬服务。

（四）城市重要控制线维护

1.城市绿线

基于“公园+”理念，合理增加公园周边商业空间，推动城市公园多功能融合提质增效，按照“规模不降低、布局与服务范围不改变”的目标，对城市绿线进行调整。

2.城市蓝线

对御河蓝线范围进行勘误修正。

3.城市紫线

根据《大同历史文化名城保护规划（2021-2035）》（报批稿），对历史文化街区进行精准落实。

4.城市黄线

基于现状建设和宗地数据，结合国家现行有关标准对城市黄线进行校核、调整。

（五）其他重要控制线

1.历史文化保护线

将国家、省、市级等各级文物保护单位的保护范围、建设控制地带以及历史城区、历史街区的保护范围增补纳入历史文化保护线，进一步强化历史文化名城保护，筑牢历史文化遗产安全底线。

2.洪涝风险控制线

充分落实河流治导线最新成果，优化洪涝风险控制线，强化流域防洪排涝能力。

（六）重点建设项目清单维护

按照“应保尽保”原则，全面保障市级及以上“十五五”经济社会发展重点项目落地。在《规划》重点建设项目库基础上，结合大同市“十五五”规划及各类专项规划的空间发展需求，明确实施、延续、撤销、新增、更新五种类型，通过精准落图、示意上图、清单管理三种形式对重点建设项目清单进行动态维护。



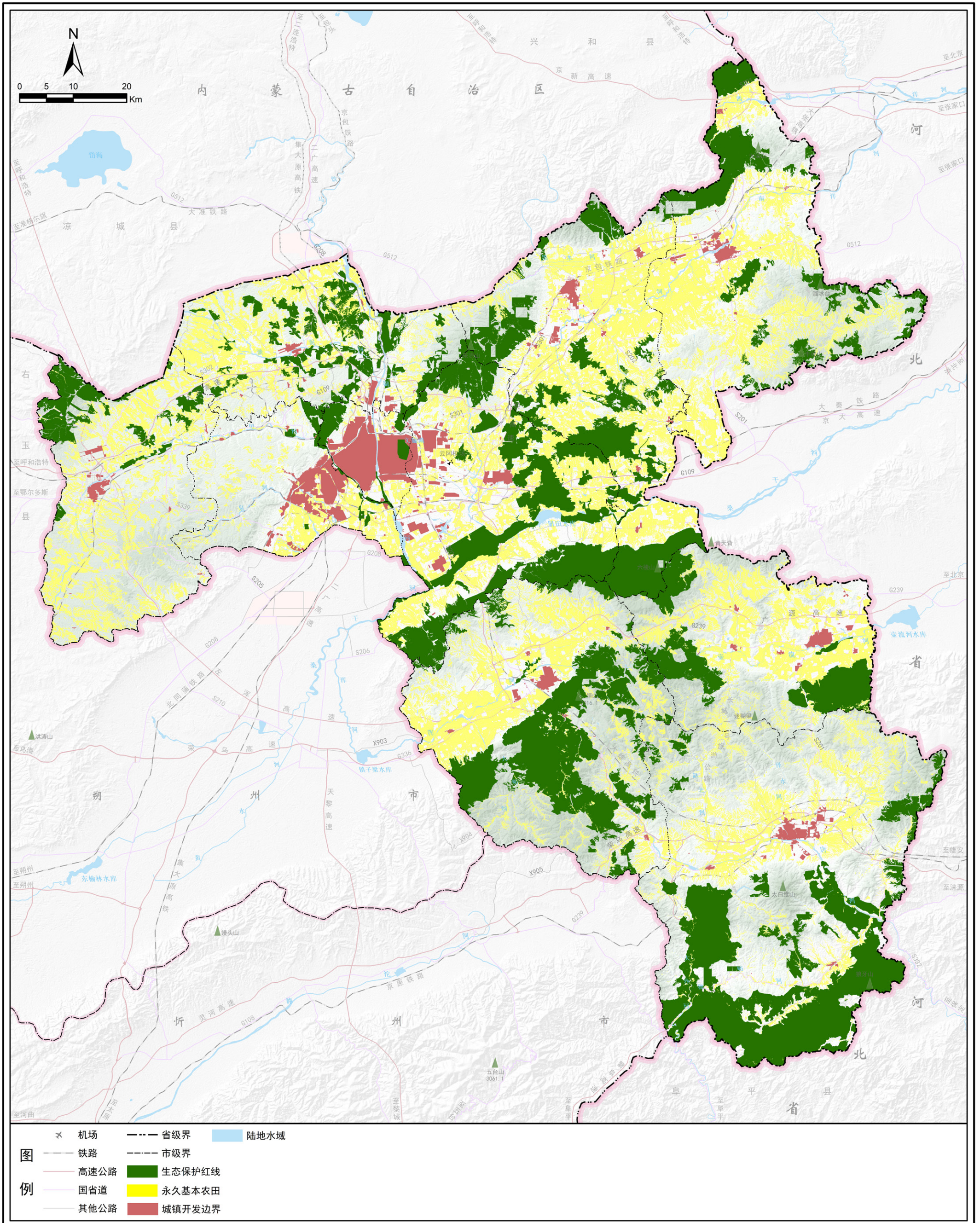
附图：

- 1.市域三条控制线规划图
- 2.市域国土空间规划分区图
- 3.市域洪涝风险控制线规划图
- 4.中心城区用地规划布局图
- 5.中心城区控制线规划图



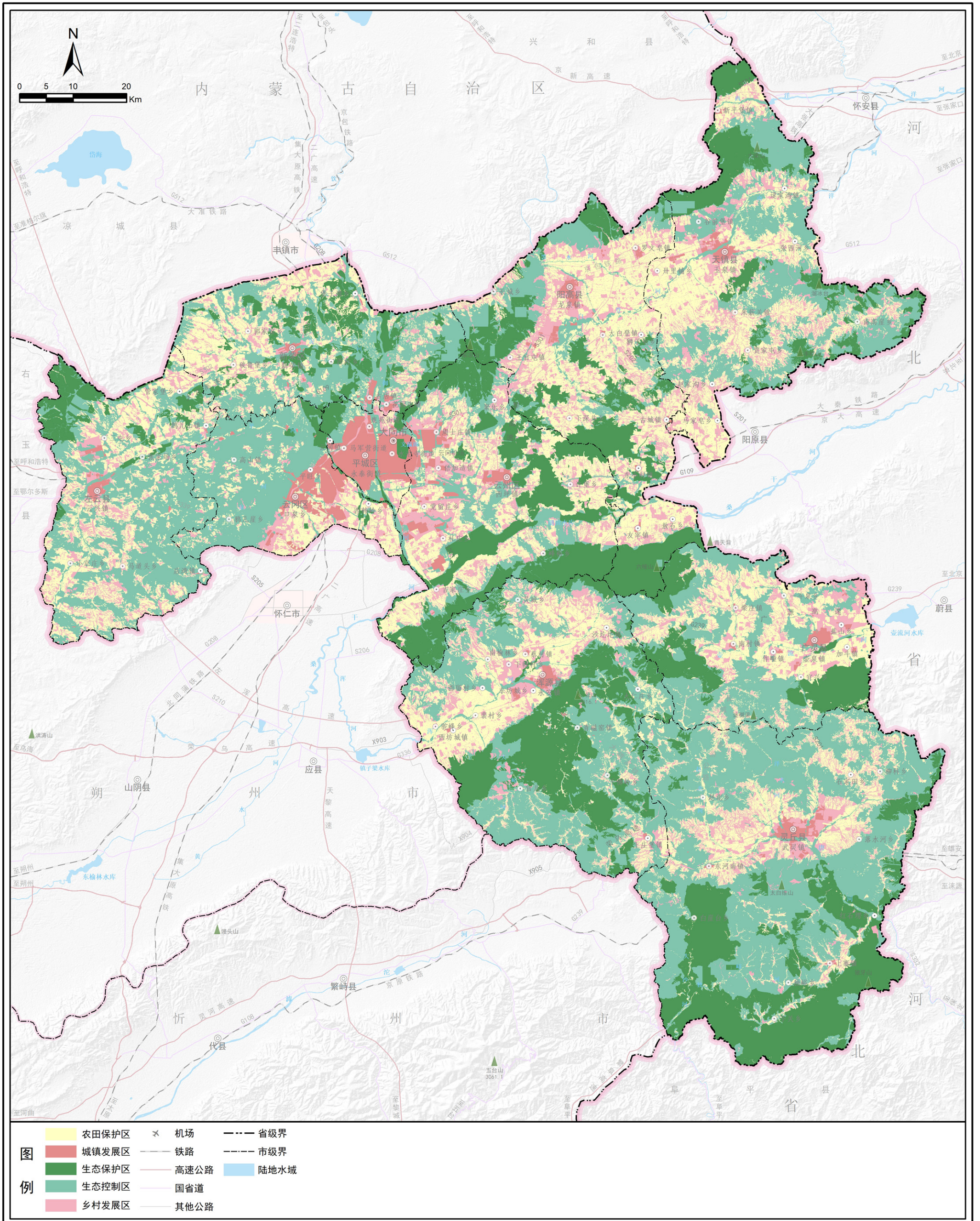
大同市国土空间总体规划动态维护

市域三条控制线规划图（维护后）



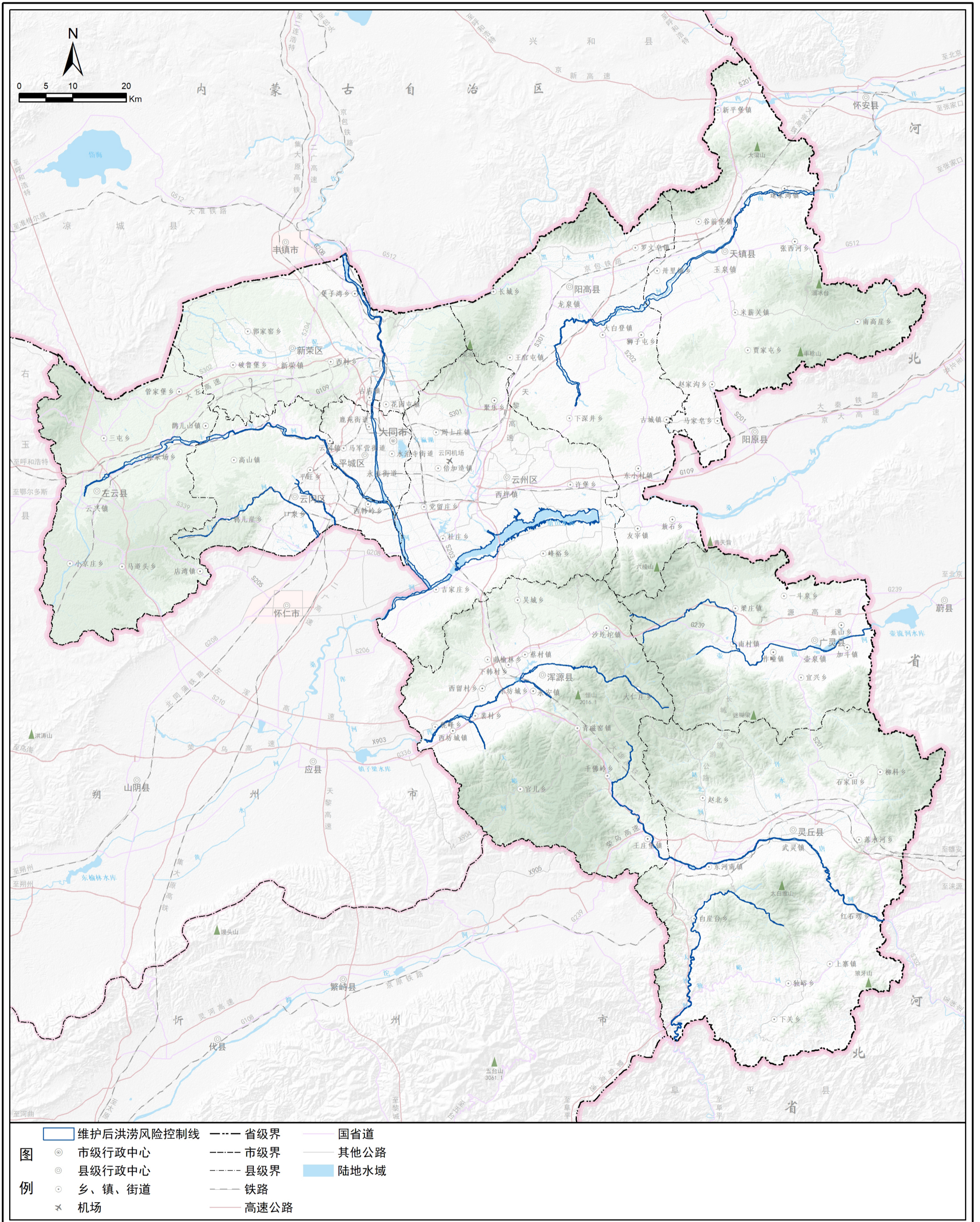
大同市国土空间总体规划动态维护

市域国土空间规划分区图(维护后)



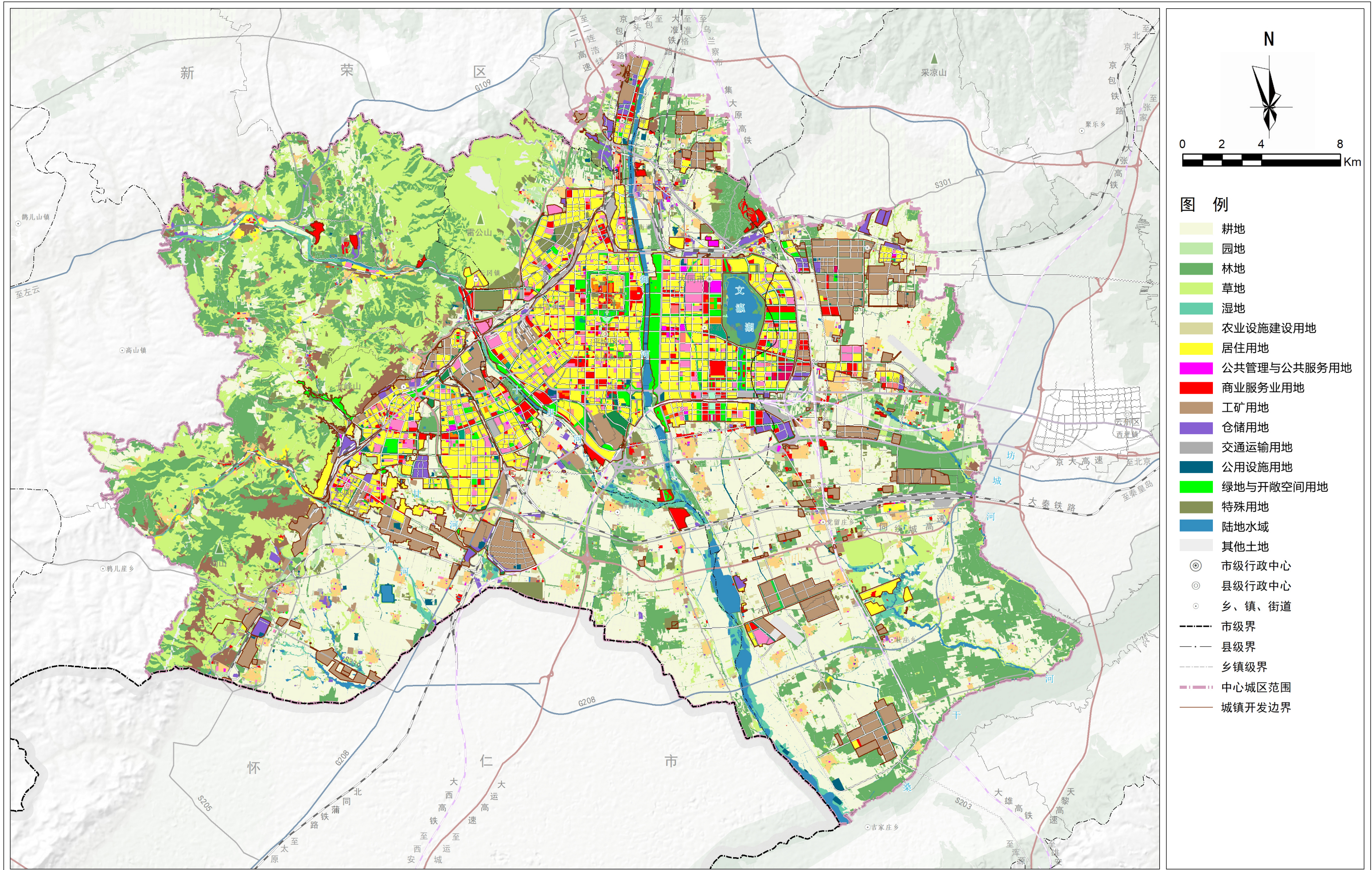
大同市国土空间总体规划动态维护

市域洪涝风险控制线规划图



大同市国土空间总体规划动态维护

中心城区用地规划布局图(维护后)



大同市国土空间总体规划动态维护

中心城区控制线规划图（维护后）

