

山西省天镇县正兴浮石轻型建材有限公司南高崖乡西辛窑浮石矿矿区地形地质及采掘工程平面图
比例尺 1：2000

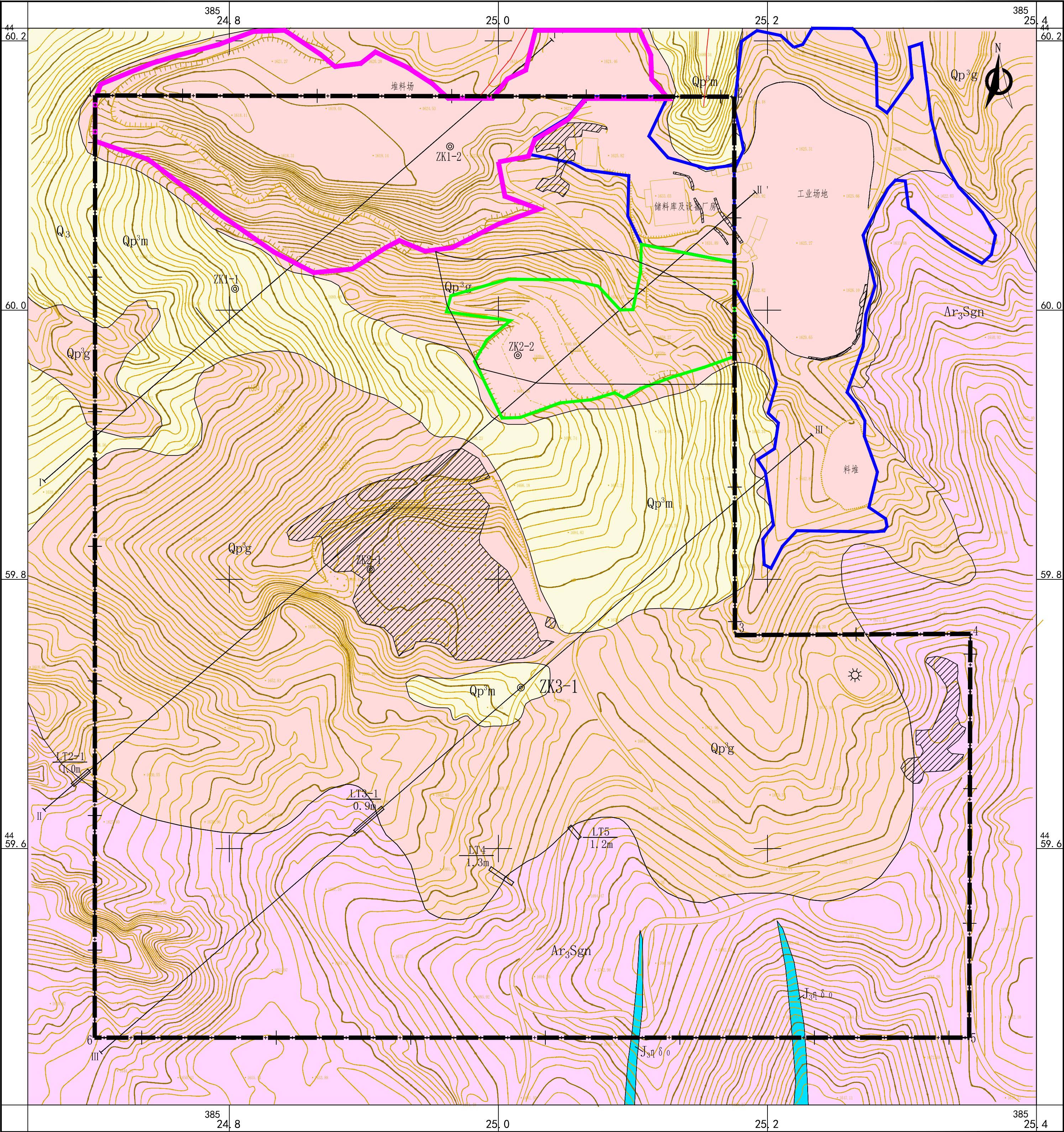


图 例

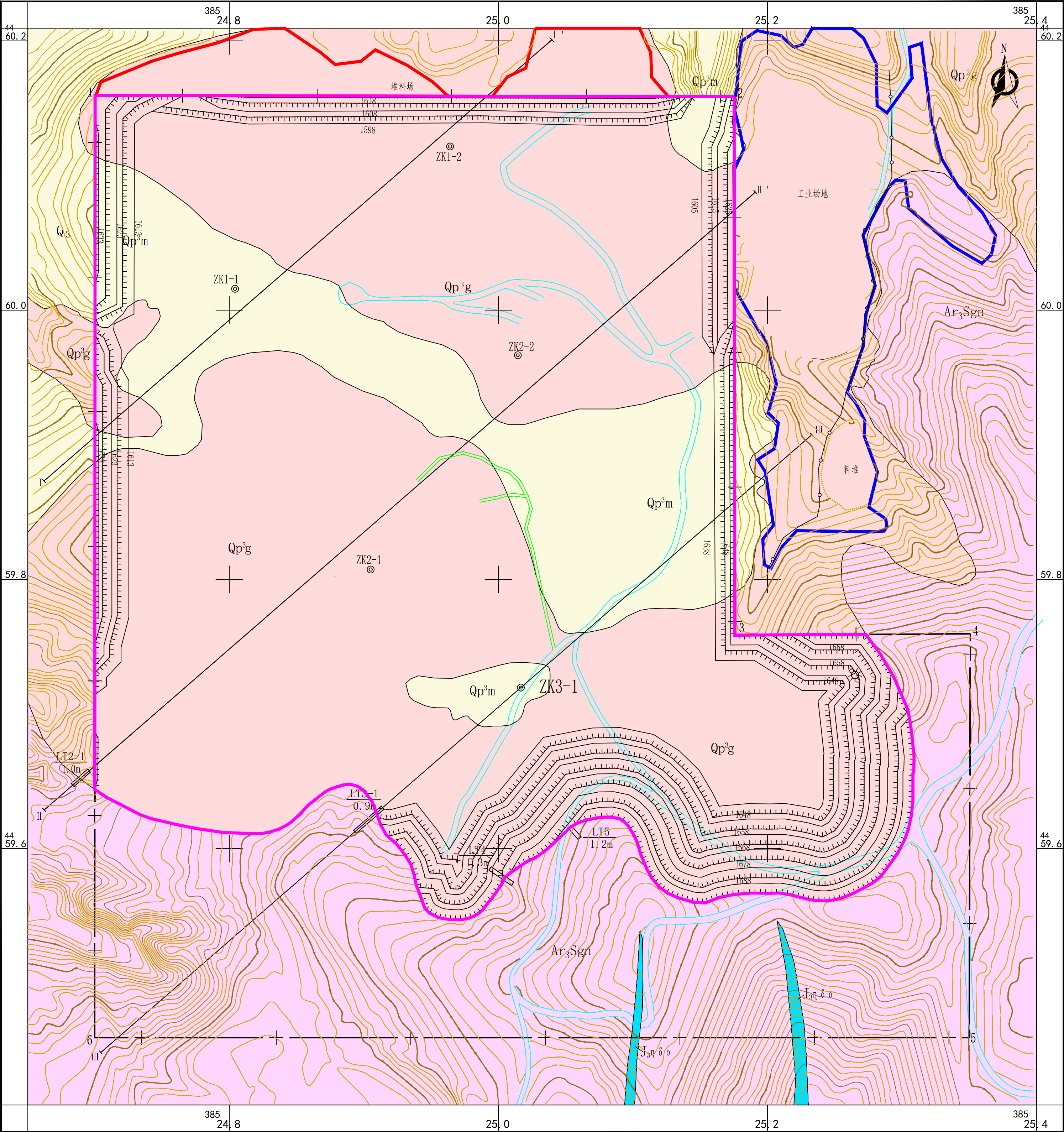
- Qp³m 第四系上更新统马兰组黄土
- Qp³g 第四系上更新统阁老山组火山岩
- 浮石矿体
- J₃ηδ₀ 中生代石英二长闪长岩
- Ar₃Sgn 新太古代上深井片麻岩
- 火山口构造
- 采场位置
- 勘探线位置及编号
- ZK1-2 钻孔位置及编号
- LT2-1 露头位置及编号
- 矿界及拐点编号
- 现状采场
- 工业场地
- 堆料场
- 已治理区

2000国家大地坐标系，1985国家高程基准，等高距2米。

<div>天镇县正兴浮石轻型建材有限公司 天镇县正兴浮石轻型建材有限公司</div>				
审核	王瑞春	山西省天镇县正兴浮石轻型建材有限公司南高崖乡西辛窑浮石矿		
校核	孙立波	天镇县正兴浮石轻型建材有限公司南高崖乡西辛窑浮石矿		
设计	姜晓峰	矿区地形地质及采掘工程平面图		
制图				
比例	1: 2000	日期	2026年2月	图号 01

山西省天镇县正兴浮石轻型建材有限公司南高崖乡西辛窑浮石矿总平面布置及露天终了境界图

比例尺 1 : 2000



2000国家大地坐标系, 1985国家高程基准, 等高距2米。

0 20 40 60 80 100m

图 例

- Qp³m 第四系上更新统马兰组黄土
- Qp³g 第四系上更新统阁老山组火山岩
- 浮石矿体
- J₃ηδ₀ 中生代石英二长闪长岩
- Ar₃Sgn 新太古代上深井片麻岩
- 火山口构造
- 采场位置
- 勘探线位置及编号
- ZK1-2 钻孔位置及编号
- LT2-1 露头位置及编号
- 矿界及拐点编号
- 现状矿山道路
- 临时开采道路
- 露天采场
- 工业场地
- 堆料场
- 排水沟

山西省天镇县正兴浮石轻型建材有限公司南高崖乡西辛窑浮石矿				
审核	王瑞东	山西省天镇县正兴浮石轻型建材有限公司南高崖乡西辛窑浮石矿		
校核	孙立波	建材有限公司南高崖乡西辛窑浮石矿		
设计	梁晓峰	总平面布置及露天终了境界图		
制图				
比例	1: 2000	日期	2026年2月	图号 02

山西省天镇县正兴浮石轻型建材有限公司南高崖乡西辛窑浮石矿资源储量分布图

比例尺 1 : 2000

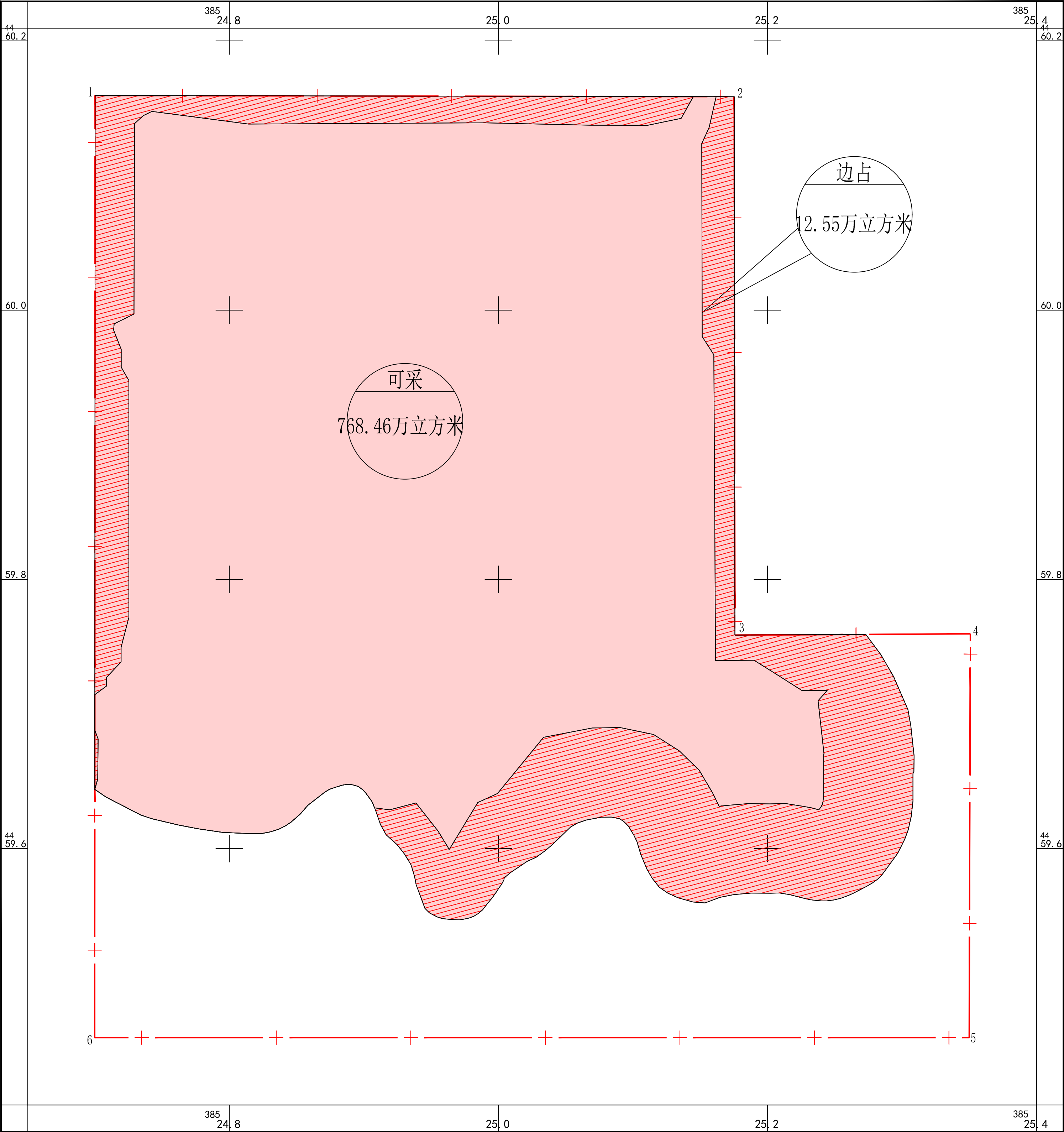
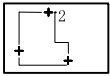
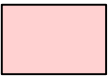


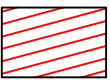
图 例



矿界及拐点编号



资源量

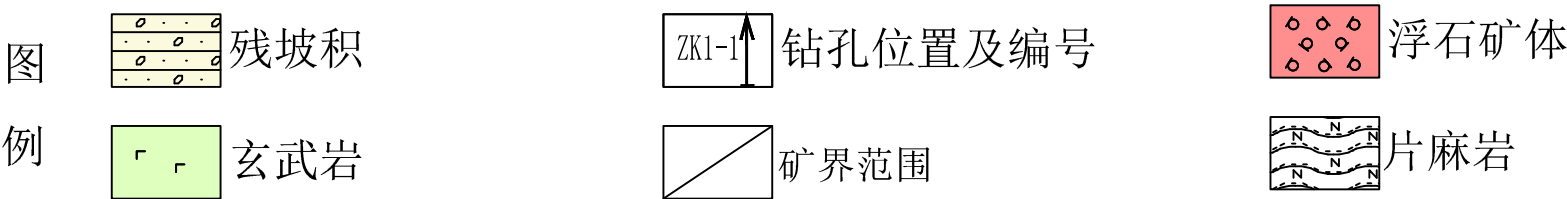
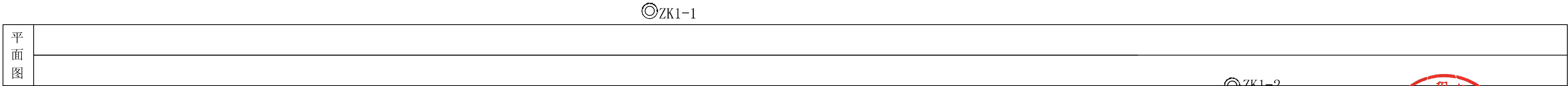
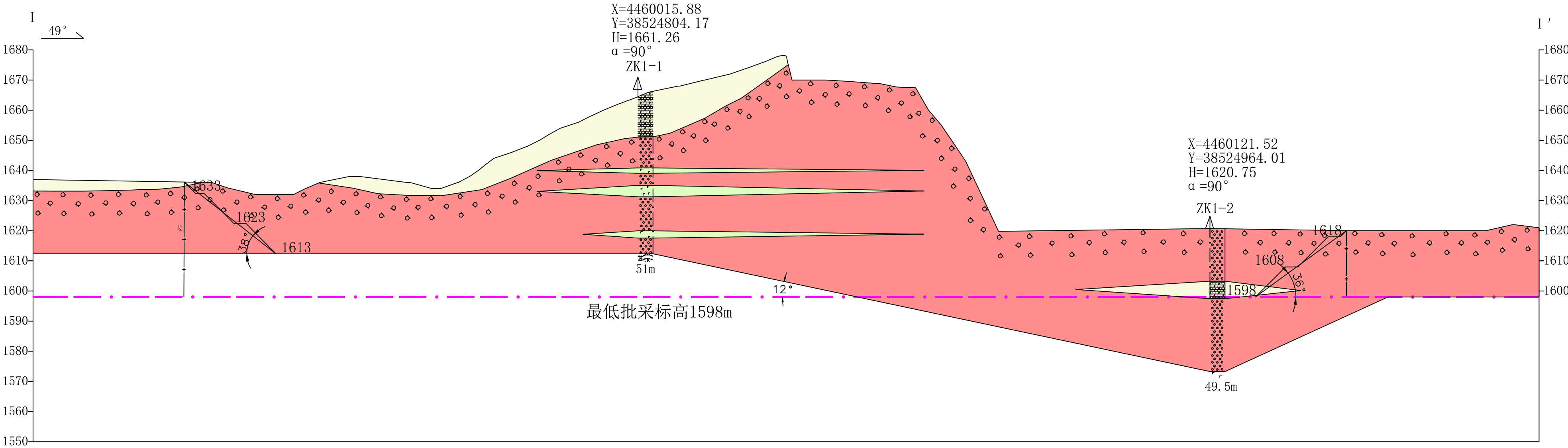


边坡占用



审核	王明东	山西省天镇县正兴浮石轻型建材有限公司南高崖乡西辛窑浮石矿			
校核	孙立波				
设计	梁晓峰	资源储量分布图			
制图					
比例	1: 2000	日期	2026年2月	图号	03

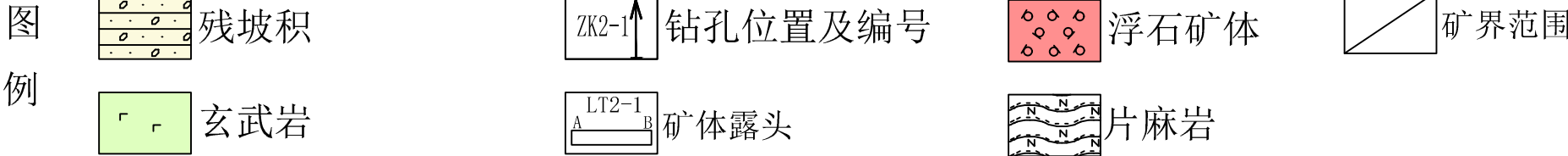
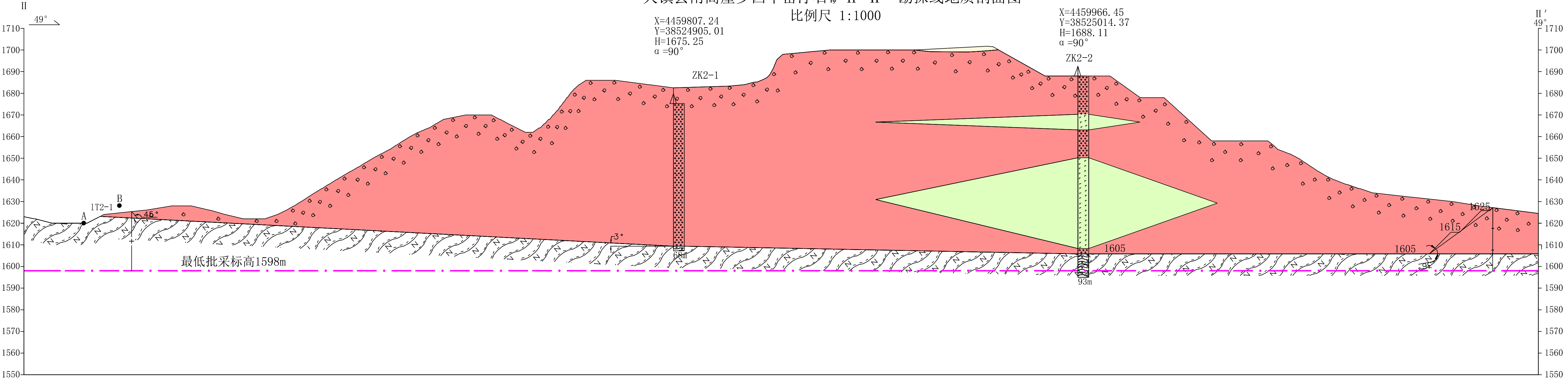
天镇县南高崖乡西辛窑浮石矿 I - I ' 勘探线地质剖面图
比例尺 1:1000



审核					
校核					
设计					
制图					
比例					
日期					
图号					
04					

天镇县南高崖乡西辛窑浮石矿Ⅱ-Ⅱ' 勘探线地质剖面图

比例尺 1:1000



山西盛兴工程设计有限公司				
审核	王瑞东	山西晋中县正兴矿业有限公司 天镇县南高崖乡西辛窑浮石矿		
校核	孙立权			
设计	蔡晓峰			
制图				
比例	1: 1000	日期	2026年2月	图号 04

山西省天镇县正兴浮石轻型建材有限公司南高崖乡西辛窑浮石矿前五年开采计划图

比例尺 1 : 2000

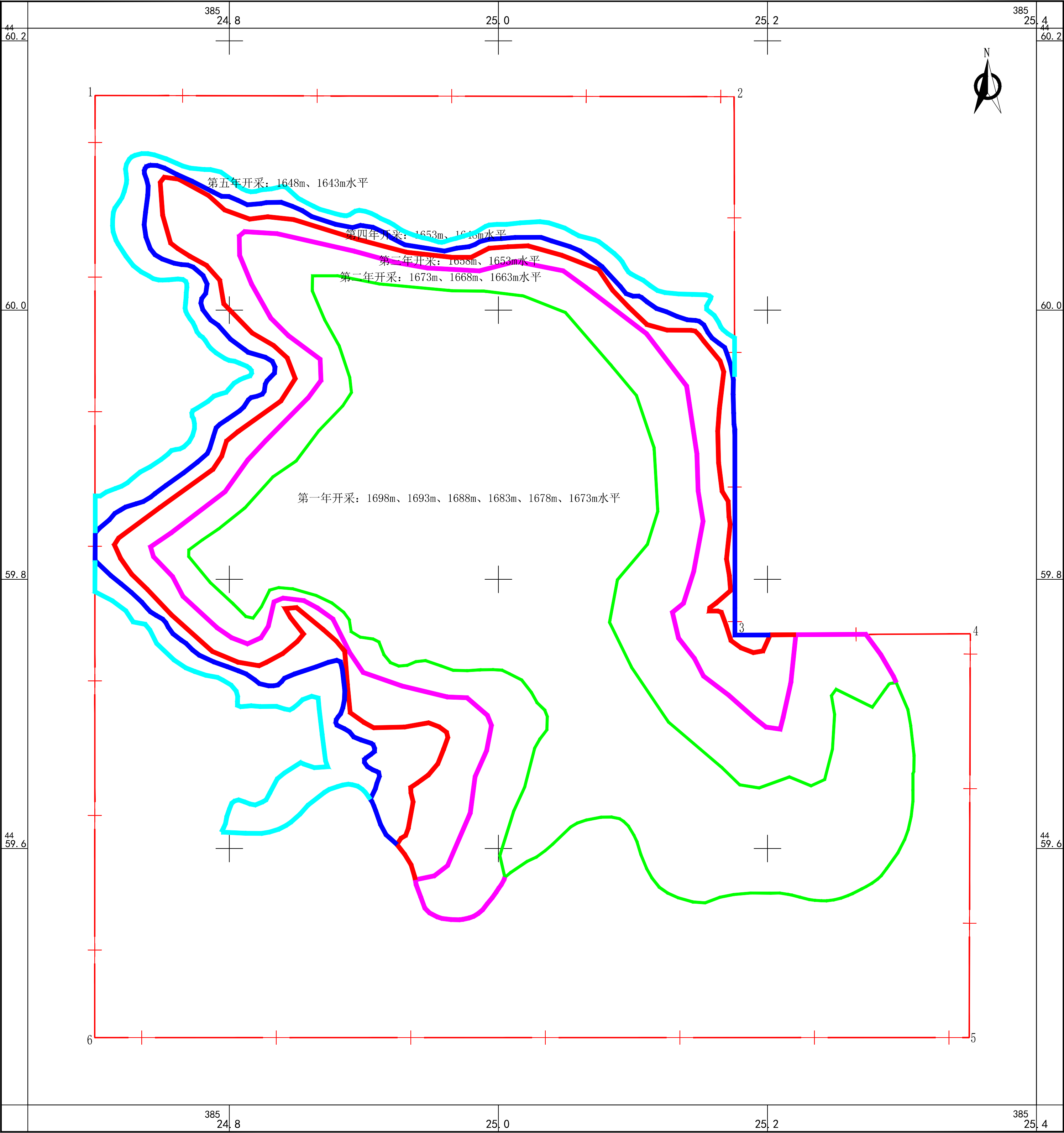
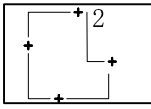
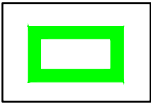


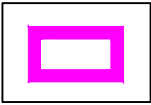
图 例



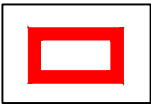
矿界及拐点编号



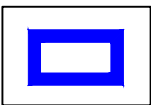
第一年开采



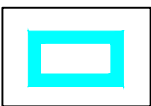
第二年开采



第三年开采



第四年开采



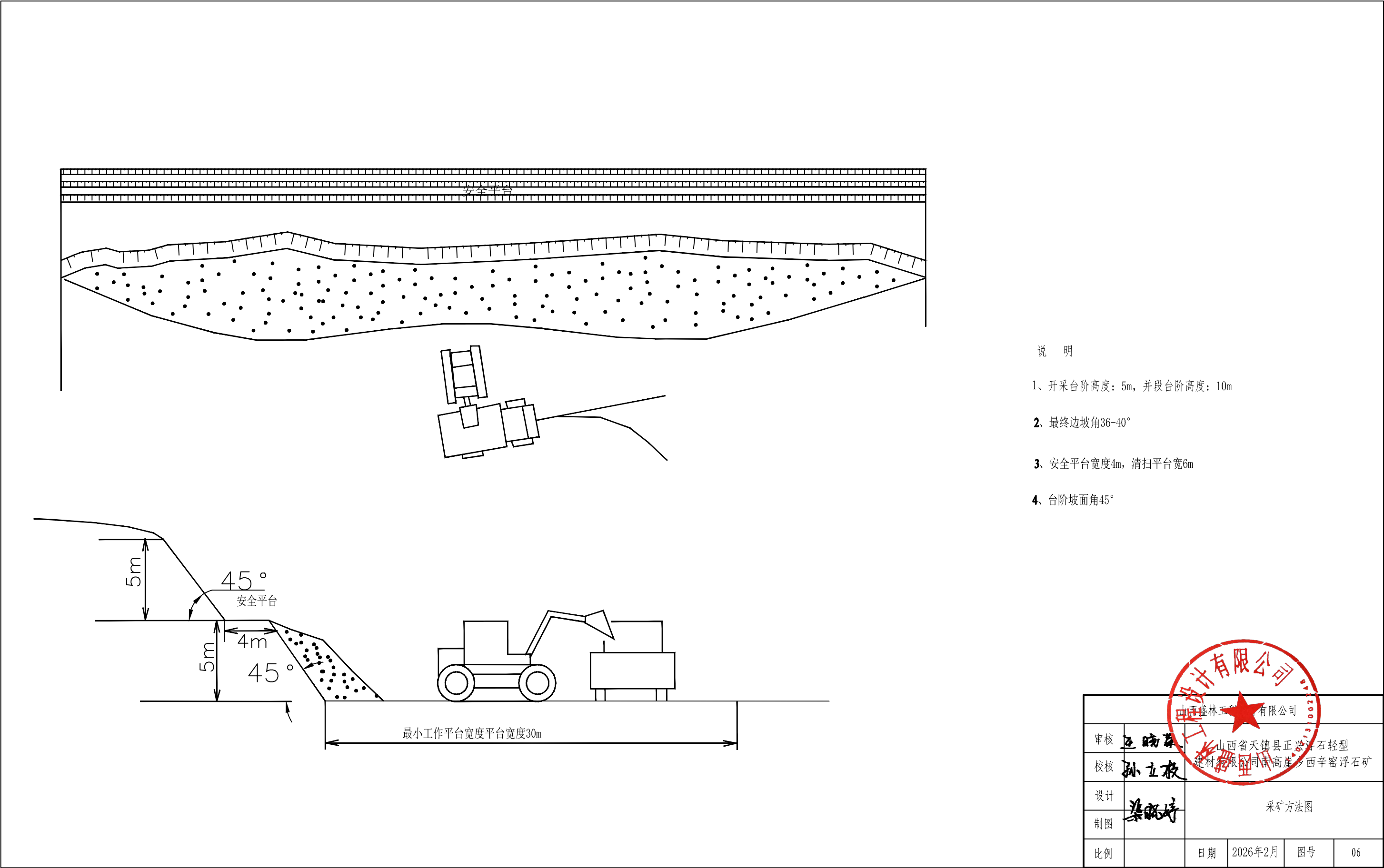
第五年开采



山西盛林工程设计有限公司					
审核	王明东	山西省天镇县正兴浮石轻型建材有限公司南高崖乡西辛窑浮石矿			
校核	孙立权				
设计	梁晓峰	前五年开采计划图			
制图					
比例	1: 2000	日期	2026年2月	图号	05

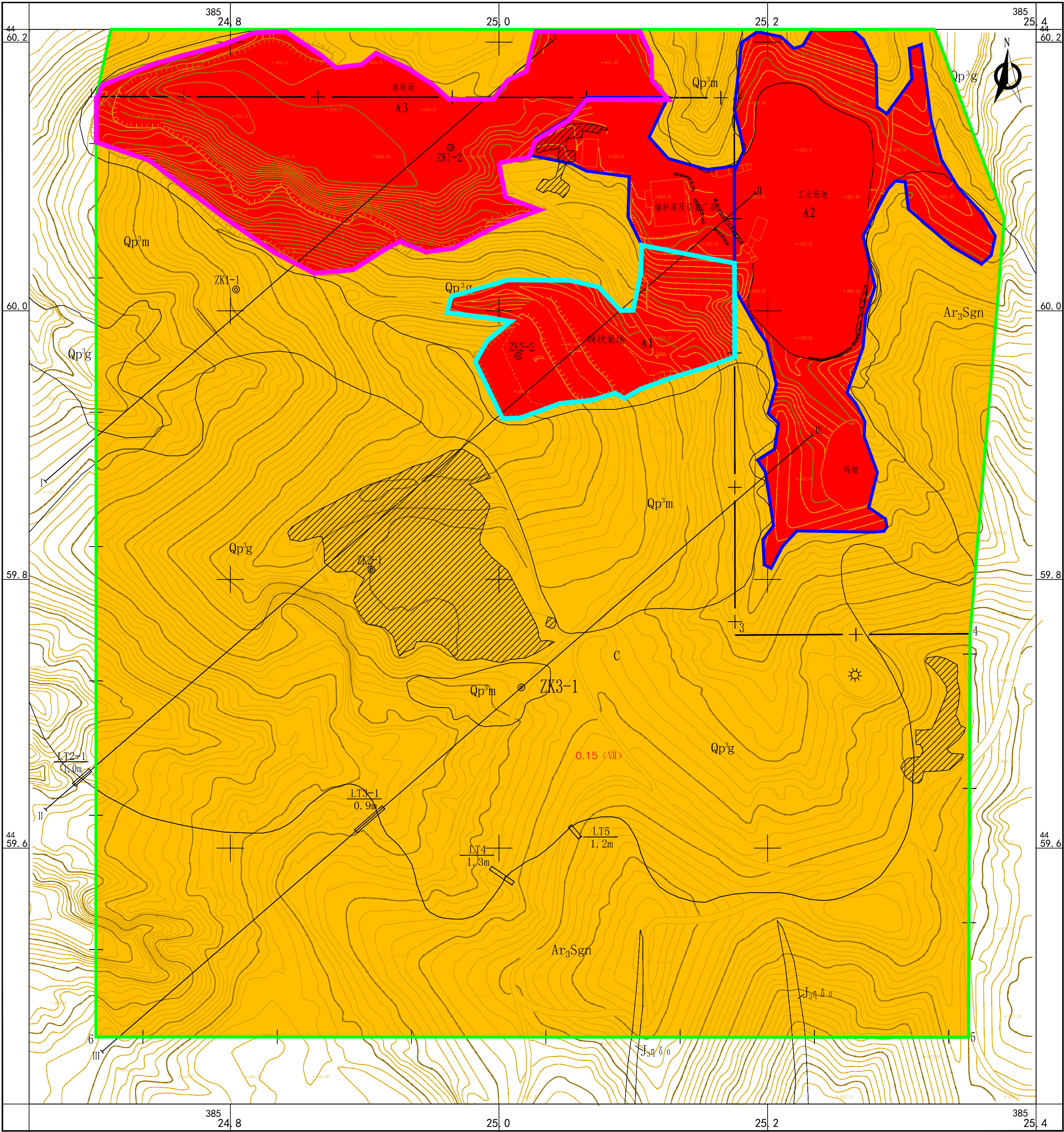
0 20 40 60 80 100m

山西省天镇县正兴浮石轻型建材有限公司南高崖乡西辛窑浮石矿采矿方法图



山西省天镇县正兴浮石轻型建材有限公司南高崖乡西辛窑浮石矿矿山环境现状评估图

比例尺 1：2000



2000国家大地坐标系，1985国家高程基准，等高距2米。

矿山环境影响现状评估表						
影响程度分区	分区代号	亚区代号	分区范围	面积 (hm ²)	百分比 (%)	矿山环境问题及影响破坏程度
						地质灾害影响程度 含水层影响与破坏程度 地形地貌景观影响与破坏程度 采矿已损毁土地影响与破坏程度
严重区	A	A1	现状采场	1.66	3.38	现状地质灾害（隐患）危险性小 对含水层影响与破坏较轻 对地形地貌景观影响与破坏严重 现状采场对采矿已损毁土地影响与破坏较严重；其他对采矿已损毁土地影响与破坏较轻
		A2	工业场地	4.79	9.74	
		A3	堆料场	4.35	8.85	
较轻区	C		除上述区域以外区域	38.36	78.03	未采动区域，地质灾害不发育 未采动区域，对含水层影响与破坏较轻 未采动区域，对地形地貌景观影响与破坏较轻 未采动区域对采矿已损毁土地影响与破坏较轻

图 例

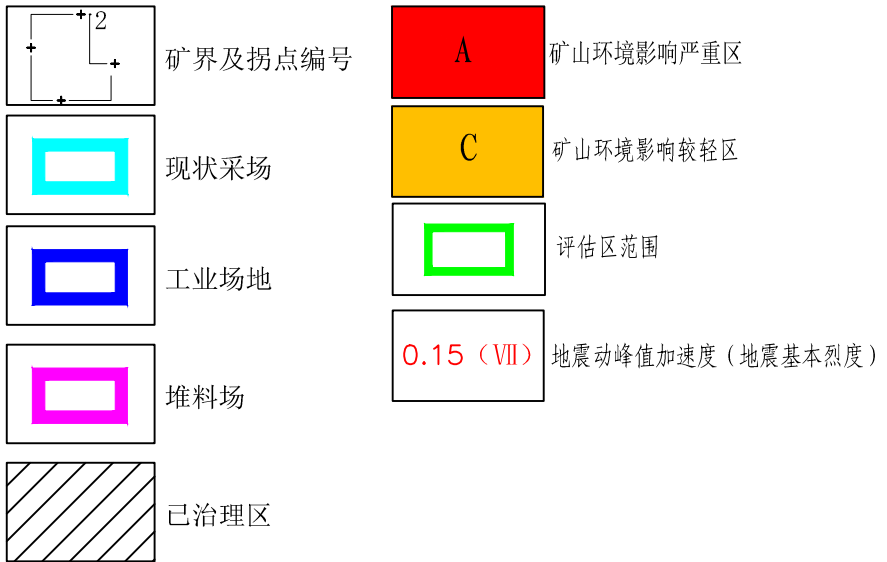


图 例

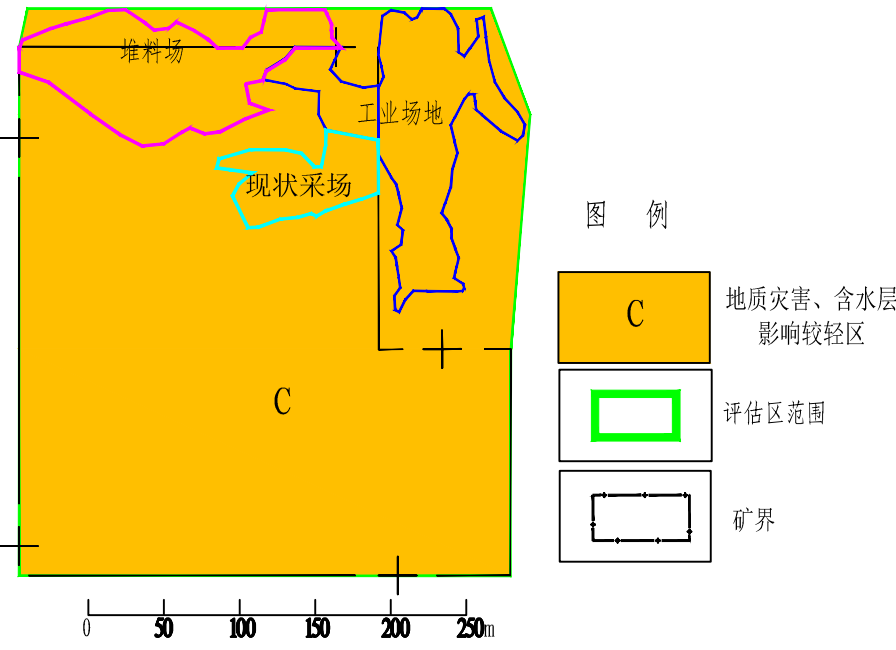


图 例

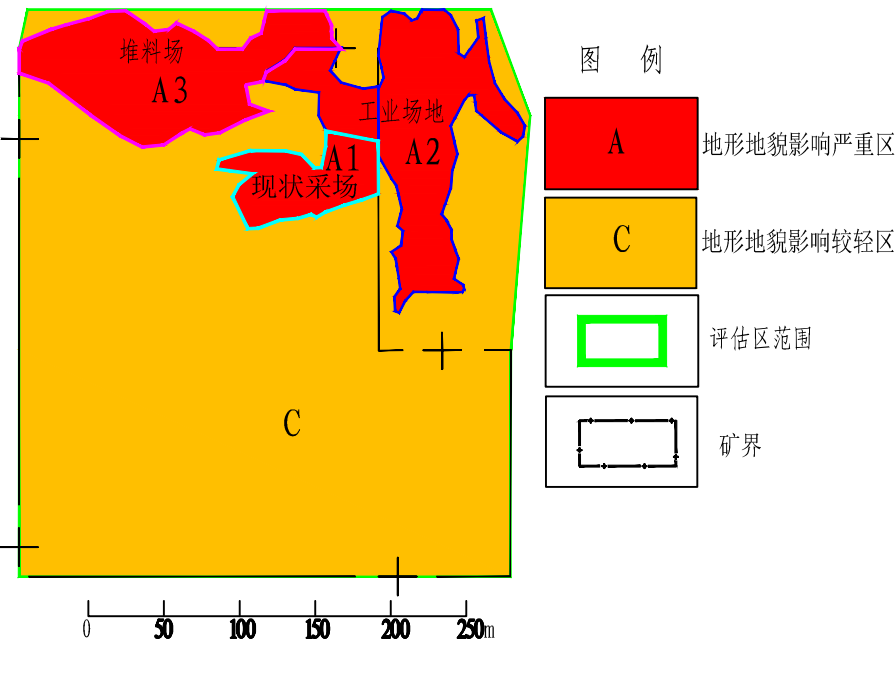
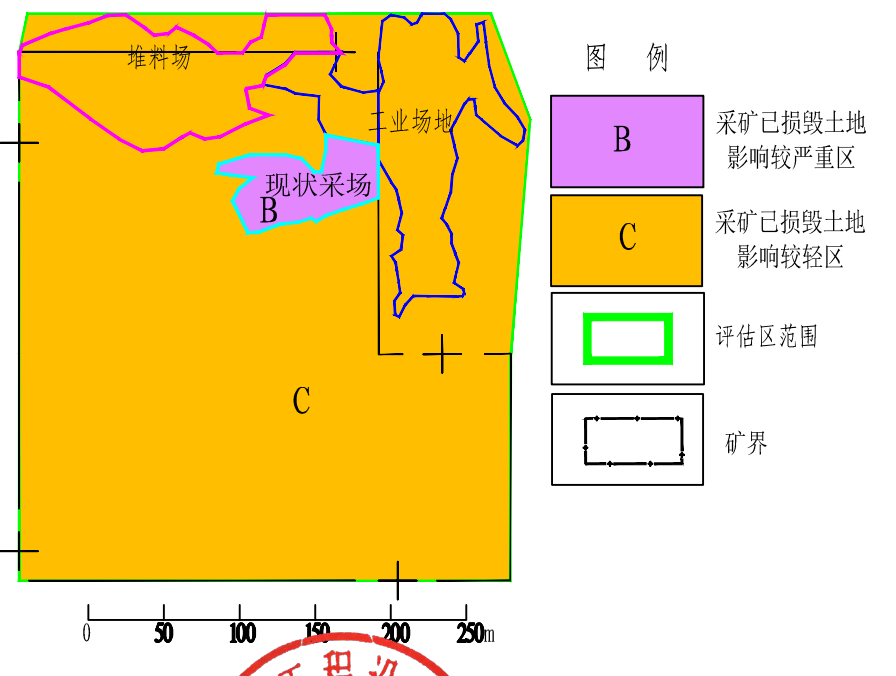


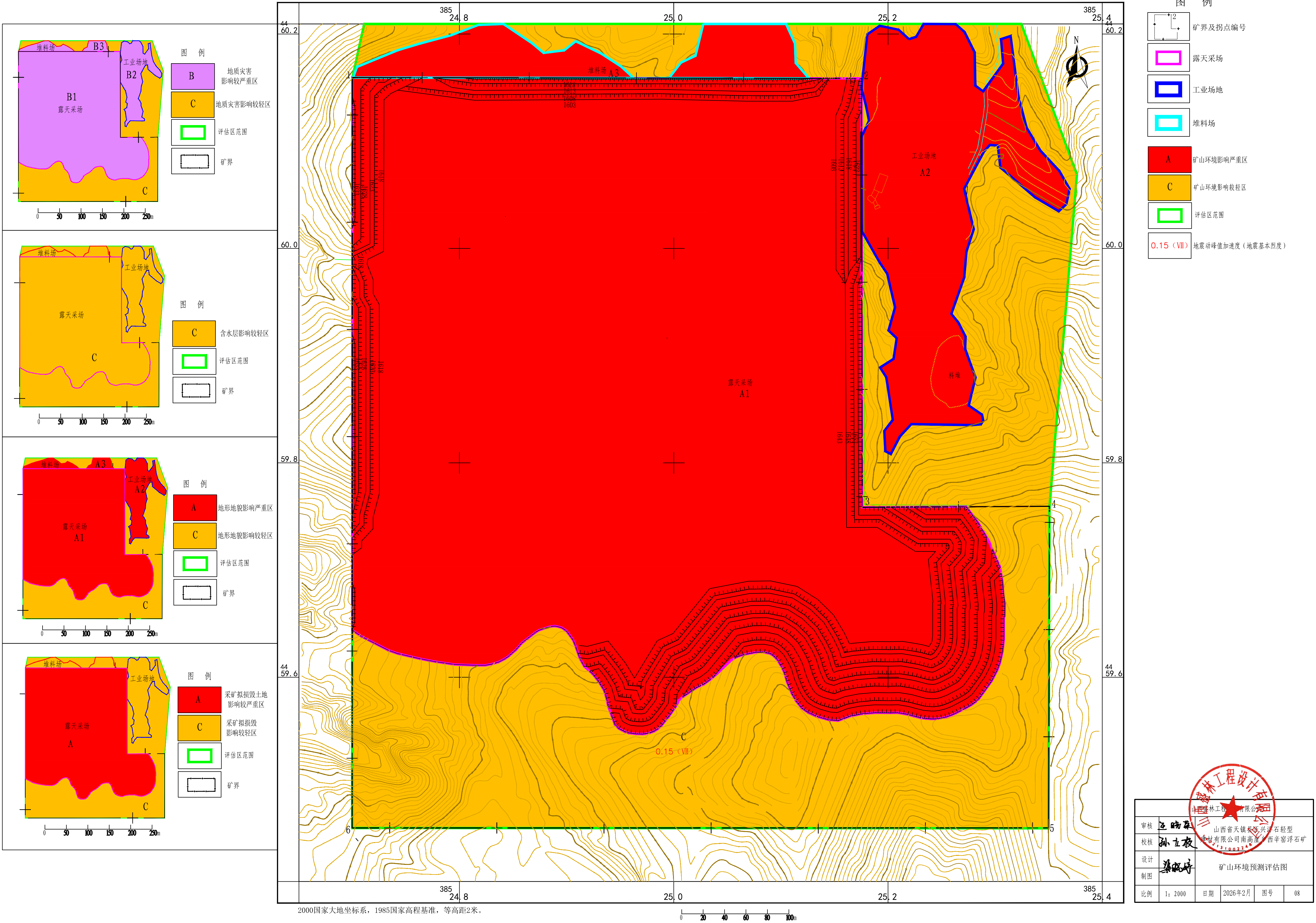
图 例



山西省天镇县正兴浮石轻型建材有限公司					
审核	王瑞东	山西省天镇县正兴浮石轻型建材有限公司南高崖乡西辛窑浮石矿 矿山环境现状评估图			
校核	孙立波				
设计	张锐峰				
制图					
比例	1: 2000	日期	2026年2月	图号	07

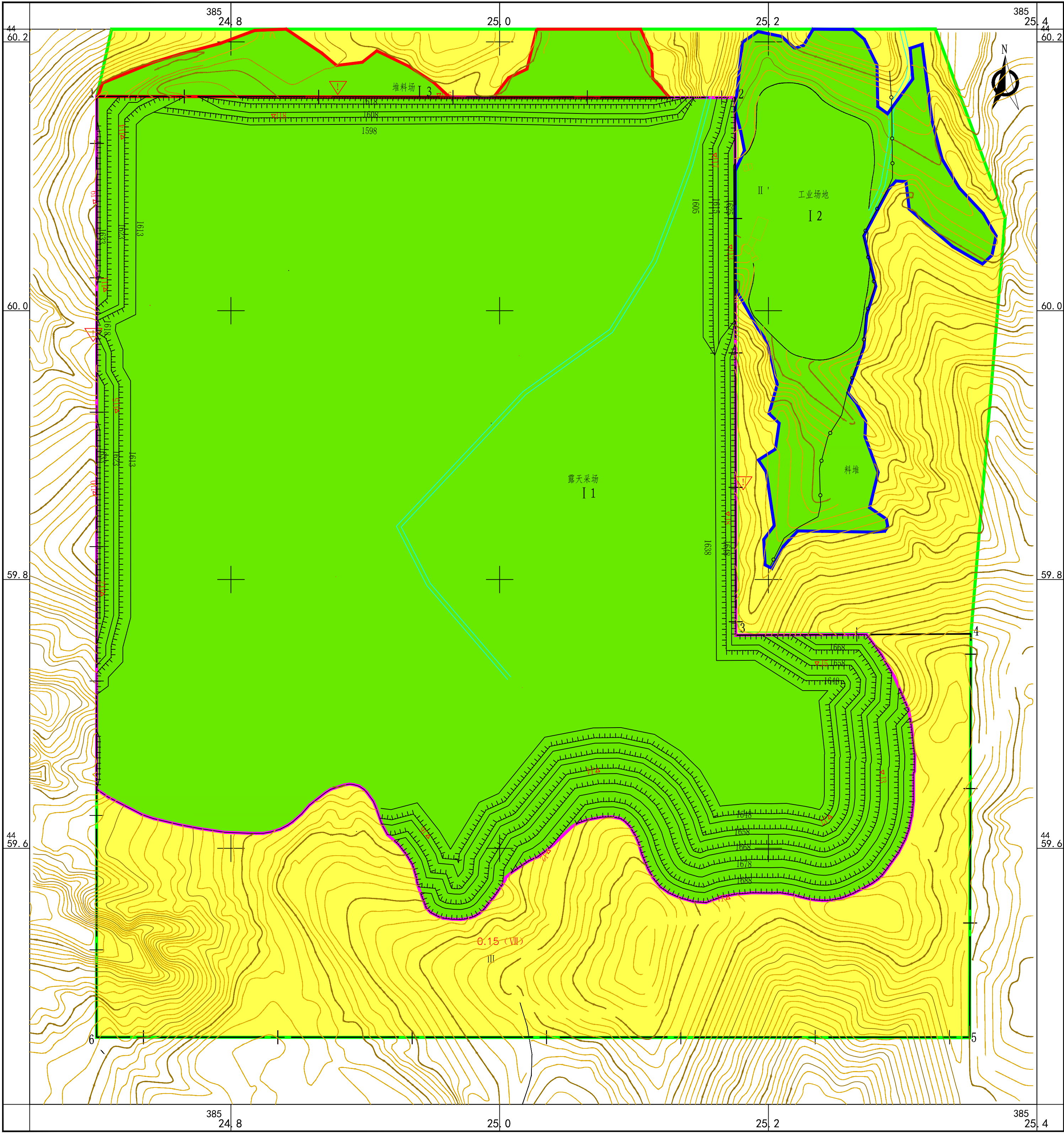
山西省天镇县正兴浮石轻型建材有限公司南高崖乡西窑浮石矿矿山环境预测评估图

比例尺 1：2000



山西省天镇县正兴浮石轻型建材有限公司南高崖乡西辛窑浮石矿矿山环境保护规划图

比例尺 1：2000



- 图 例
- 矿界及拐点编号
 - 露天采场
 - 工业场地
 - 堆料场
 - I 矿山环境重点防治区
 - III 矿山环境一般防治区
 - 评估区范围
 - 0.15 (VII) 地震动峰值加速度 (地震基本烈度)
 - 警示牌
 - 监测点
 - 排水沟

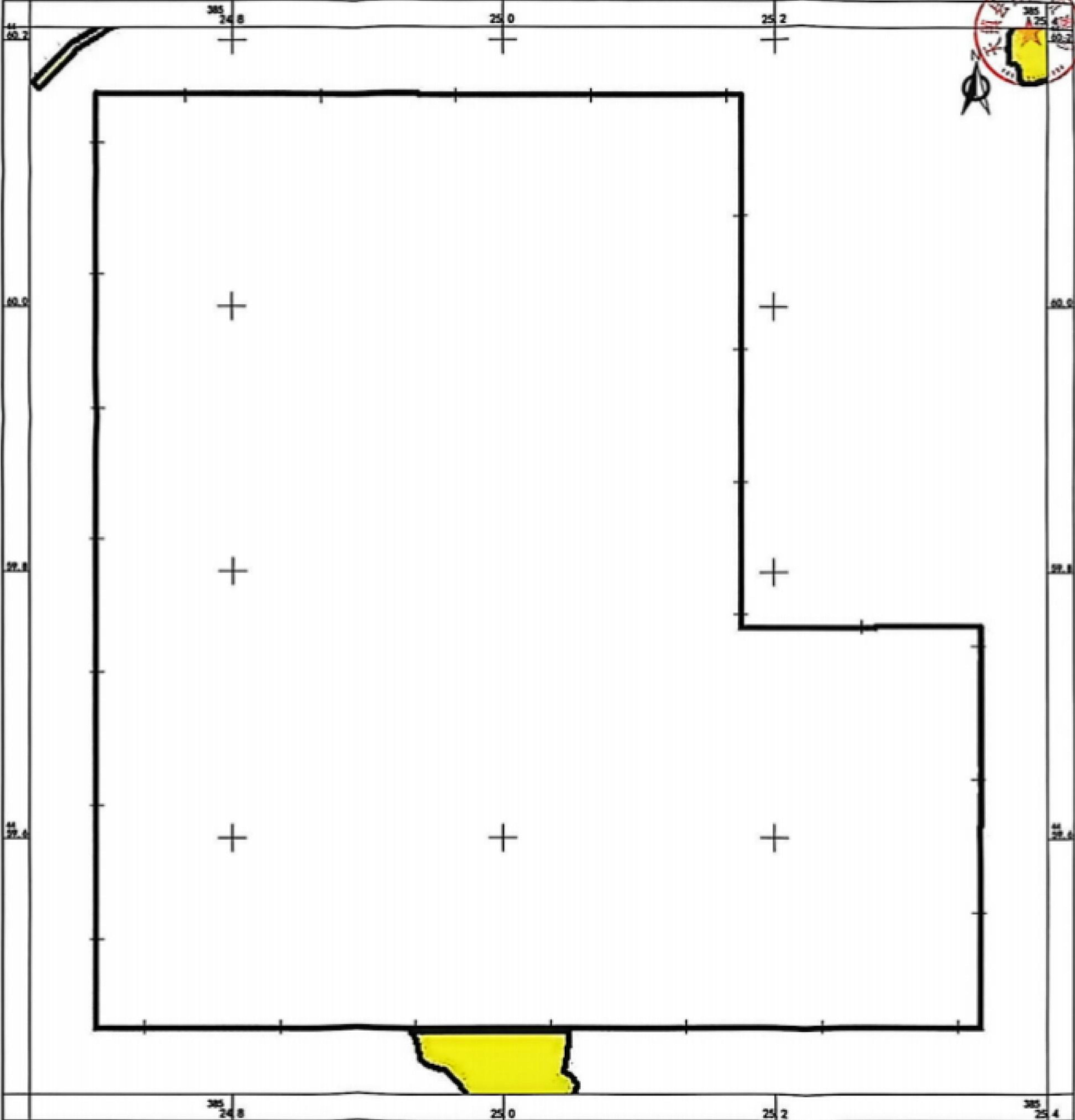
审核 王晓东				
校核 孙立权				
设计 蔡晓峰				
制图				
比例	1: 2000	日期	2026年2月	图号 09

2000国家大地坐标系，1985国家高程基准，等高距2米。


0 20 40 60 80 100m


评估区矿山环境保护与恢复治理分区说明表										
防治分区	分区代号	亚区代号	分区范围	面积（hm ² ）	百分比（%）	矿山环境问题及影响破坏程度				防治措施
						地质灾害影响程度	含水层影响与破坏程度	地形地貌景观影响与破坏程度	采矿拟损毁土地影响与破坏程度	
重点防治区	I	I1	露天采场	28.86	58.71	采矿活动形成的露天采场、工业场地、堆料场引发或加剧地质灾害的可能性较大，地质灾害影响程度为较严重	采矿活动对含水层影响与破坏较轻	对地形地貌景观影响与破坏严重	露天采场对采矿拟损毁土地影响与破坏严重，其他对采矿拟损毁土地影响与破坏较轻	1、留设采场边坡、平台、坡度。2、覆土。3、恢复土地使用功能。4、对边坡稳定性加强监测
		I2	工业场地	3.87	7.87					
		I3	堆料场	1.29	2.63					
一般防治区	III		除上述区域以外区域	15.14	30.79	未采动区域，地质灾害不发育	未采动区域，对含水层影响与破坏较轻	未采动区域，对地形地貌景观影响与破坏较轻	未采动区域对采矿拟损毁土地影响与破坏较轻	地质环境监测

山西省天镇县南高崖乡西窑浮石矿永久基本农田分布图



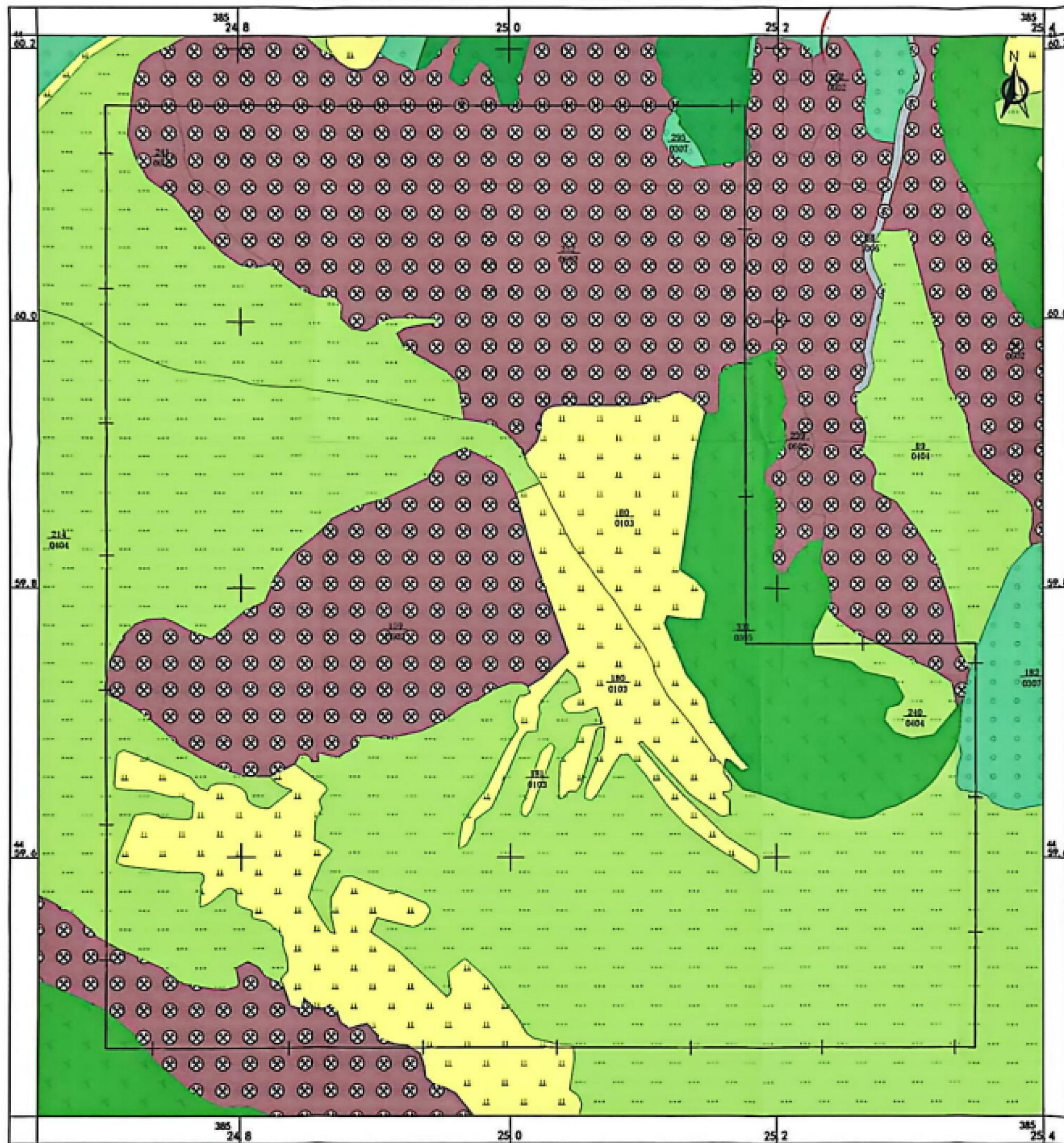
图例

 道路

 永久基本农田

山西威林工程技术有限公司					
申请	赵峰	山西省天镇县西窑浮石矿			
审查	孙生	建材有限公司南高崖乡西窑浮石矿			
设计	孙生	永久基本农田图			
制图	孙生				
比例	1:2000	日期	2025年11月	图号	11

山西省天镇县南高崖乡西辛窑浮石矿土地利用现状图

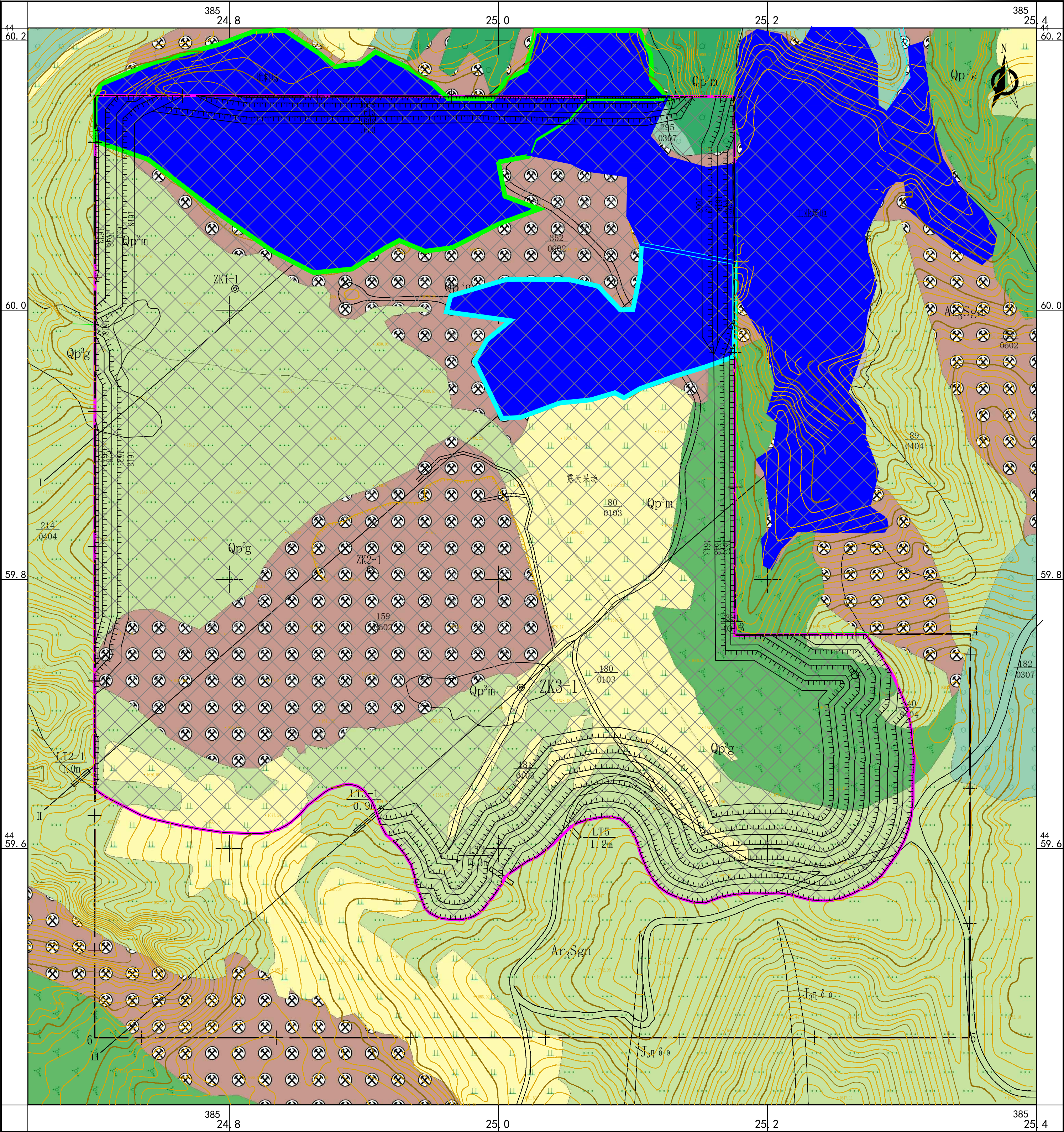


- 乔木林地
- 灌木林地
- 其他林地
- 采矿用地
- 农村道路
- 村界

矿区土地利用现状表				
一级地类	二级地类	面积 (hm ²)	占总面积比例 (%)	
03 林地	0103 草地	5.81	15.09	
	0301 乔木林地	0.18	0.47	
	0302 灌木林地	2.61	6.78	
	0307 其他林地	0.16	0.42	
04 草地	0404 其他草地	16.51	42.89	
06 工矿用地	0603 采矿用地	13.22	34.35	
合计		38.49	100.00	

山西省天镇县正兴浮石轻型建材有限公司南高崖乡西辛窑浮石矿土地损毁预测图

比例尺 1：2000



- 图 例
- 旱地
 - 乔木林地
 - 灌木林地
 - 其他草地
 - 采矿用地
 - 农村道路
 - 矿界
 - 已损毁土地
 - 挖损损毁土地

土地损毁面积表					
土地类型		面积 (hm ²)			
一级地类	二级地类	已损毁 (hm ²)	预测损毁 (hm ²)	永久性建 设用地 (hm ²)	小计 (hm ²)
01	耕地	0.04	3.89	0	3.93
03	林地	0.01	0.18	0.01	0.20
	0301 乔木林地	0.01	0.18	0.01	0.20
	0305 灌木林地	0.01	0.18	0.01	0.20
04	草地	0.09	9.94	0.04	10.07
	0404 其他草地	0.09	9.94	0.04	10.07
06	工矿用地	6.78	6.70	3.53	17.01
10	交通用地	0	0	0.12	0.12
合计		9.92	25.02	3.87	34.02

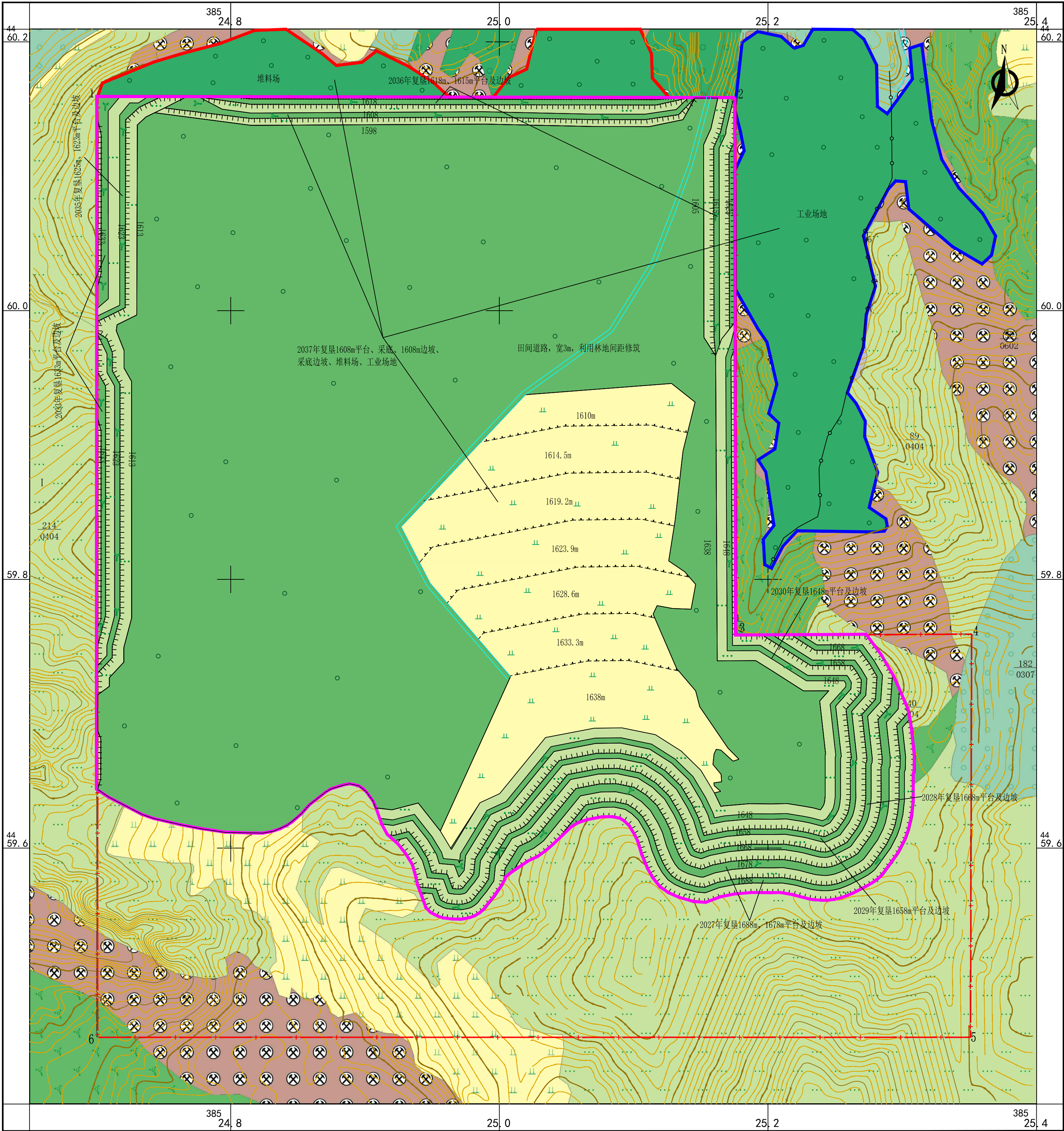
审核	王明东	山西省天镇县正兴浮石轻型建材有限公司南高崖乡西辛窑浮石矿
校核	孙立波	
设计	张明华	土地损毁预测图
制图		
比例	1: 2000	日期 2026年2月 图号 12

2000国家大地坐标系, 1985国家高程基准, 等高距2米。

0 20 40 60 80 100m

山西省天镇县正兴浮石轻型建材有限公司南高崖乡西辛窑浮石矿土地复垦规划图

比例尺 1：2000



- 图 例
- 旱地
 - 乔木林地
 - 灌木林地
 - 其他草地
 - 采矿用地
 - 农村道路
 - 矿界
 - 田坎
 - 田间道路
 - 排水沟

土地复垦前后面积对照表

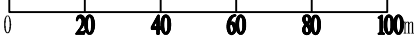
一级地类		二级地类		面积 km ²		变幅 (%)
				复垦前	复垦后	
01	耕地	0103	旱地	3.93	3.93	0.00
		0301	乔木林地	0.2	23.14	67.43
03	林地	0305	灌木林地	2.48	2.10	-1.12
		0307	其他林地	0.21	0	-0.62
		小计		2.89	29.17	65.69
		0404	其他草地	10.07	4.28	-17.02
04	草地	0602	采矿用地	17.01	0	-50.00
06	工矿用地	1006	农村道路	0.12	0	-0.35
10	交通运输用地	1203	其他土地	0.00	0.57	1.68
12	其他土地	合计		59.00	59.00	0

山西省天镇县正兴浮石轻型建材有限公司南高崖乡西辛窑浮石矿土地复垦规划图

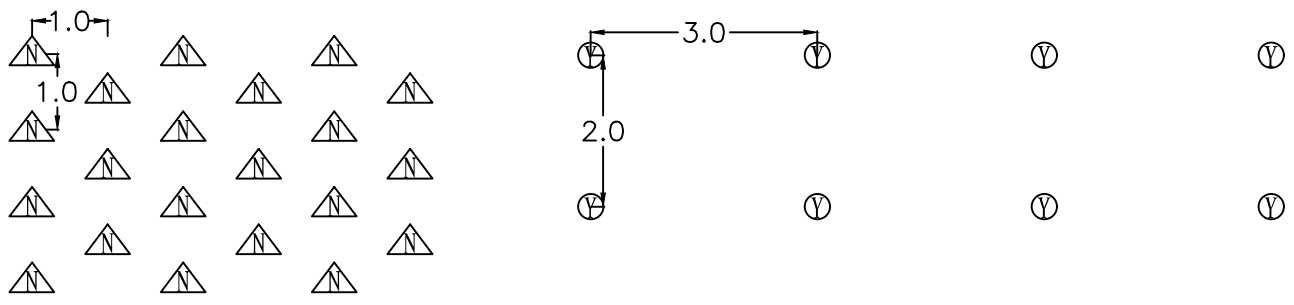
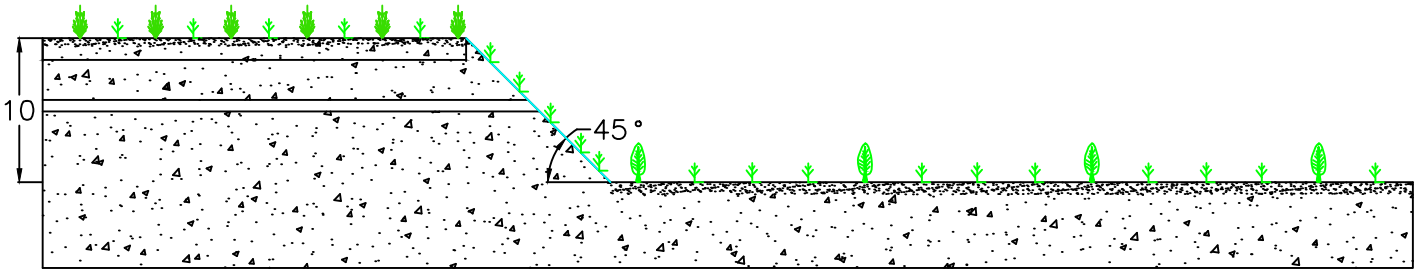
审核: 王瑞春, 校核: 孙立波, 设计: 蔡晓峰, 制图: 蔡晓峰

比例: 1: 2000, 日期: 2026年2月, 图号: 13

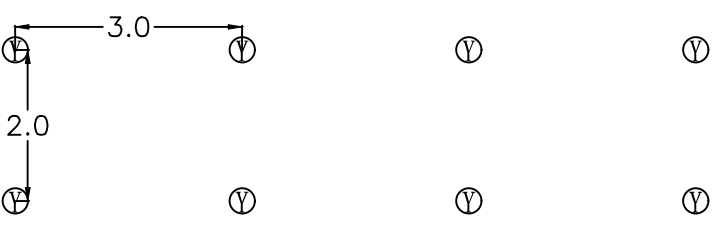
2000国家大地坐标系, 1985国家高程基准, 等高距2米。





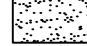
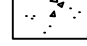
露天采场单体设计图



堆料场、工业场地单体设计图



图例

-  ① 油松
-  ② 柠条
-  ③ 白羊草、紫羊茅
-  覆土
-  围岩

说明：图中单位：m

山西盛林工程设计有限公司				
审核	王瑞东			
校核	孙立波			
设计	蔡晓峰			
制图				
比例	1: 100	日期	2026年2月	图号 14